

Diff Quick Rapid Sperm Staining Kit

کیت رنگ آمیزی سریع اسپرم

100 Reactions

Ref number: IVF-DQ-02

احتیاط:

- پس از تاریخ انقضا از کیت استفاده نشود.
- ویال های رنگ آمیزی تا زمان استفاده به صورت در بسته در یخچال نگه داری شوند.
- زیر هود شیمیایی کار شود.
- در صورت بازو معیوب بودن در ویال ها از آنها استفاده نشود.
- تمام نمونه ها باید عفونی در نظر گرفته شوند و کلیه اصول ایمنی جهت جابجایی و استفاده از آن رعایت شود.
- از روپوش آزمایشگاهی، دستکش و عینک استفاده شود.
- پسماندهای مربوط به آزمایش باید طبق قواعد و اصول ایمنی امحا شوند.
- از نمونه هایی که زمان زیادی از جمع آوری آنها گذشته است استفاده نشود.

لطفا قبل از انجام آزمایش اطلاعات موجود در دستورالعمل کاربری را به دقت مطالعه فرمایید.

کاربرد محصول:

جهت استفاده در آزمایشگاه های تشخیص طبی پزشکی و مراکز درمان ناباروری و کاربرد تشخیصی در خارج از بدن انسان (In-vitro) دارد. جهت رنگ آمیزی نمونه انسان استفاده میشود.

نگه داری و پایداری کیت:

- جعبه کیت باید در دمای 2-8 درجه سانتی گراد در یخچال نگهداری شود.
- کیت تا زمان مندرج در برچسب محصول قابل استفاده می-باشد.
- از یخ زدگی کیت جلوگیری شود.

معرفی محصول:

بررسی اولیه باروری مردان به راحتی با انجام آنالیز مایع منی امکان پذیر است. در ارزیابی مایع منی سه پارامتر اصلی شامل تعداد، تحرک و شکل اسپرم مورد ارزیابی قرار میگیرد که از میان شکل و مورفولوژی اسپرم برای قدرت باروری از اهمیت ویژه ای برخوردار است. اسپرم طبیعی دارای یک سر بیضوی و دم بلند می باشد که در اشکال غیر طبیعی سر، دم یا گردن دارای نقایصی نظیر دارا بودن دو دم، خمیده، سر بزرگ، سرگرد و بساری از اشکال غیر طبیعی دیگر می باشد. این نقایص در توان اسپرم برای رسیدن به تخمک، نفوذ به داخل آن، باروری تخمک و شروع تقسیمات جنینی موثر می باشند. بر اساس معیارهای جدید WHO هرگاه 4 درصد یا بیشتر از اسپرم ها دارای شکل طبیعی باشند آن نمونه از نظر شکل طبیعی در نظر گرفته میشود. ارزیابی دقیق شکل اسپرم بدون رنگ آمیزی اسپرم ها از دقت لازم برخوردار نمی باشند. و به علت رنگ آمیزی مناسب و دقیق آن امروزه در روش های آنالیز دستگاهی اسپرم CASA استفاده از این رنگ آمیزی توصیه شده است که با استفاده از آن می توان در مدت زمان کمتر از 3 دقیقه نمونه منی را برای ارزیابی مشخصات مورفولوژی اسپرم انسان رنگ آمیزی نمود.

محتویات و لوازم مورد نیاز:

ویال های فیکس کننده و حاوی رنگ در کیت، دستورالعمل کاربری

موارد مورد نیاز که در کیت وجود ندارد:

لام، لامل، سمپلر، تایمر، میکروسکوپ، روغن امرسیون، دستکش

آماده سازی نمونه:

طبق دستورالعمل سازمان بهداشت جهانی برای بررسی و آماده سازی نمونه منی ویرایش ششم، نمونه ی منی تازه که در ظرف استریل جمع آوری شده است را با توجه به ویسکوزیته نمونه برای مدت 15 تا 30 دقیقه در بن ماری 37 درجه سانتی گراد قرار میدهیم و سپس برای انجام آزمایش استفاده میشود.

در صورت عدم انجام آزمایش میتوان نمونه را برای مدت 24 ساعت در دمای 2-8 درجه سانتی گراد نگه داری کرد.

تفسیر نتایج:

روش انجام آزمایش:

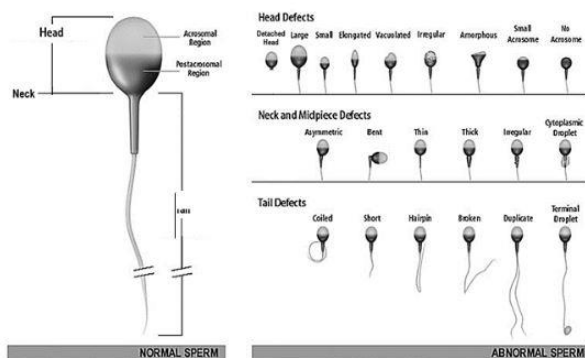
- هسته سلول به دلیل ماهیت اسیدی رنگ بازی آبی را به خود میگیرد.
- سیتوپلاسم سلول به دلیل ماهیت بازی رنگ اسیدی قرمز را به خود میگیرد
- در نهایت سلول به رنگ بنفش درمی آید.
- زمینه لام از بیرنگ تا بنفش کم رنگ آمیزی میشود.

1. قبل از انجام آزمایش دمای کیت به دمای محیط 15-20 درجه سانتی گراد رسانده شود.
2. لام را از بسته بندی خارج میکنیم و 15-20 میکرولیتر نمونه منی روی آن قرار میدهیم و لامل را به زاویه 30 درجه روی لام قرار داده و نمونه را به آهستگی روی لام پخش میکنیم.
3. 10 دقیقه زمان میدهیم تا لام در دمای محیط خشک شود.
4. لام را در یک سطح صاف سینی رنگ آمیزی قرا میدهیم.
5. از محلول A که فیکس کننده میباشد مقدار 1 سی سی رو اسمیر ریخته ، بعد از 75 ثانیه محلول را از روی اسمیر به طور کامل تخلیه نمایید.

دامنه نتایج:

طبق دستورالعمل بهداشت جهانی WHO 2010 در صورتی که میزان سلول های اسپرم دارای مورفولوژی طبیعی بیشتر از 4 درصد باشد نمونه نرمال تلقی میشود.

6. از محلول رنگ آمیزی B مقدار 1 سی سی روی اسمیر ریخته، بعد از 60 ثانیه محلول را از روی اسمیر به طور کامل تخلیه میکنیم، شستو شو لازم نیست.
7. از محلول رنگ آمیزی C میزان 1 سی سی روی اسمیر ریخته و بعد از 15 ثانیه محلول را از روی اسمیر به طور کامل تخلیه میکنیم.
8. لام را با جریان غیر مستقیم آب مقطر از پشت لام شسته و سپس آن را برای 10 دقیقه در دمای اتاق قرارداده تا خشک شود.
9. در نهایت لام را با میکروسکوپ نوری عدسی 100 و روغن امیرسیون مشاهده نموده و با شمارش حداقل 200 اسپرم در میدان های دید مختلف درصد اشکال طبیعی و غیر طبیعی اسپرم در نمونه را گزارش نمایید.

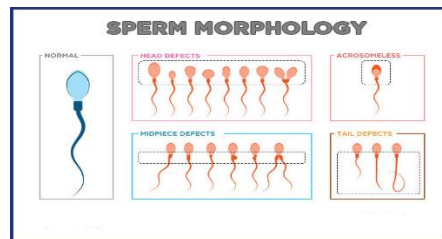


کنترل کیفیت روش:

جهت بررسی عملکرد و کنترل کیفیت کیت به مستندات موجود در برگه ی آنالیز کیت رجوع شود.

محدودیت:

- مانند سایر تستهای تشخیصی نتیجه آزمایش جهت تشخیص بیماری و روال درمانی همراه سایر اطلاعات بالینی به پزشک متخصص ارائه شود.
- از بیماران مبتلا به بیماری های عفونی قابل سرایت نمونه تهیه نشود.



منابع:

WHO laboratory manual for the examination and processing of human semen
Sixth Edition

Glossary of symbols:

REF

شماره کاتالوگ

LOT

شماره سری ساخت



تاریخ تولید



تاریخ انقضا



هشدار، راهنمای محصول مطالعه شود



دمای نگهداری و انبارش



محل تولید



دور از نور خورشید نگهداری شود



قابل استفاده برای (n) نمونه تست

IVD

تشخیص آزمایشگاهی

آدرس: خیابان کارگر شمالی ، خیابان فرشی مقدم ، پارک علم و فناوری

دانشگاه تهران ، ساختمان شماره 2 ، واحد 117

www.ivfco.ir

TEL: 86093832-86094419

FAX: 86093832